

Implementatie stappenplan voor PROMs in de spreekkamer

Dit stappenplan is voor zorgverleners die patiëntgerapporteerde uitkomsten willen inzetten binnen het zorgpad van oncologische patiënten. Het stappenplan is een leidraad, dat gebruikt kan worden ter ondersteuning van de implementatie van de terugkoppeling van PROM- (Patient Reported Outcomes Measures) uitkomsten in de spreekkamer. Waar nodig, kunnen (in samenwerking met PROFILES) stappen aangepast worden aan de lokale situatie, wensen en mogelijkheden binnen bestaande zorgpaden.

- Voordelen van het inzetten van PROMs:
- optimale voorbereiding op het gesprek in de spreekkamer;
 - zowel patiënt als zorgverlener krijgen meer inzicht in het ziekte- en zorgproces over de tijd, waardoor problemen eerder kunnen worden gesignaleerd;
 - verhoogt eigen regie bij de patiënt;
 - ondersteunt het proces van gedeelde besluitvorming gedurende het gehele zorgpad (diagnose, behandeling, nazorg)

Het stappenplan kan in PDF format gedownload worden. De online versie van het stappenplan is interactief en verrijkt met links naar ondersteunende documenten, zoals een informatieve animatievideo, instructie voor zorgverleners, een zakkaartje, etc.

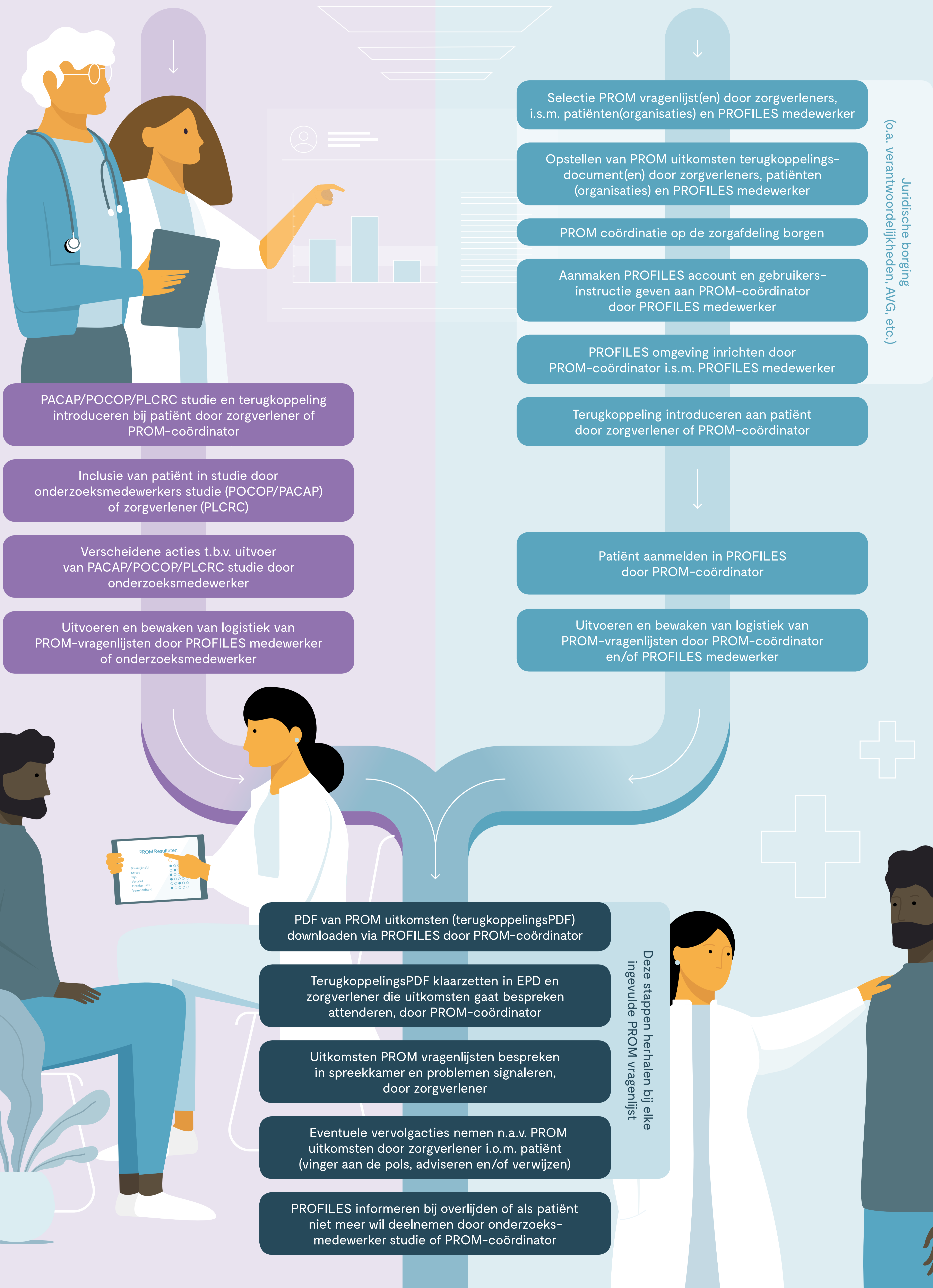
Nederlandse Federatie van Kankerpatiënten organisaties

Voor patiënten met maag-, slokdarm-, alvleesklier-, of darmkanker

(binnen PACAP, POCOP of PLCRC studie)

Voor patiënten met andere vormen van kanker

(buiten PACAP, POCOP of PLCRC studie)*



Achtergrond

Het stappenplan is ontwikkeld op basis van de ervaringen die opgedaan zijn binnen het NFK project 'PROMs in de spreekkamer: een implementatieproject bij maag-, slokdarm- en alvleesklierkanker', dat is uitgevoerd tussen november 2017 t/m oktober 2019. Aan dit project hebben zorgverleners van een aantal ziekenhuizen deelgenomen, zijnde Amsterdam UMC (locatie AMC), LUMC, MST en Isala. Het project was een deelproject van een overkoepelend project genaamd 'Bewustwording, signalering en vindbaarheid van psychosociale

klachten en zorg vergroten bij patiënt, naaste en zorgverlener' van de Patiëntenfederatie Nederland (PFN). Het PFN project had tot doel om patiënten, naasten en zorgverleners meer bewust te maken van de psychosociale gevolgen die een aandoening kan hebben en om hier actief op te handelen. Subsidie voor dit project was verkregen via het Zorginstituut Nederland (ZiN) in oktober 2017. In oktober 2019 is het stappenplan ontwikkeld door NFK in samenwerking met onderzoeksmedewerkers van PROFILES en de PACAP, POCOP en PLCRC studie.

Voor meer informatie en vragen

Voor vragen over PROMs, neem contact op met NFK: Irene Dingemans i.dingemans@nfk.nl

Voor vragen aangaande PROFILES: 088-234 6803 info@profielstudie.nl

Voor vragen over PACAP, of aanmelden voor de studie: 06-31383590 020-5664991 pacap@dpcg.nl www.pacap.nl

Voor vragen over POCOP, of aanmelden voor de studie: 06-31377137 020-5668772 pocop@ducg.nl www.pocop.nl

Voor vragen over PLCRC, of aanmelden voor de studie: 06-46919566 info@plcrc.nl www.plcrc.nl